



SCHNEIDER SERVIÇOS INDUSTRIAIS

www.schneiderservicos-es.com.br

Contatos:

(27) 99976-5928

e-mail: contato@schneiderservicos-es.com.br

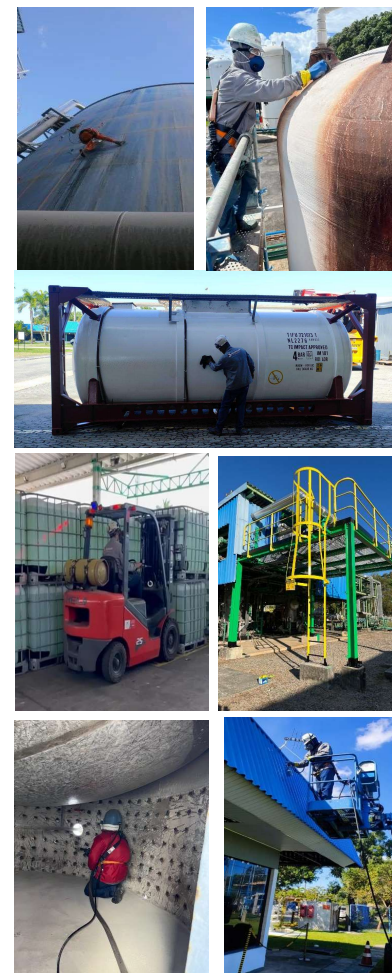
EFICIÊNCIA E CONFIABILIDADE

Atuando desde 2008 em empreendimentos industriais, com foco nos requisitos e necessidades de seus clientes, a Schneider tem como proposta trabalhar com eficiência e confiabilidade, racionalizando custos e alto desempenho.

Suas atividades em montagens industriais, manutenção industrial, manutenção predial com Acesso por cordas (Alpinismo Industrial) com profissionais (ABENDI e IRATA), pintura industrial e tratamentos anticorrosivos, isolamento térmico, têm sido aprovadas por seus clientes de diferentes segmentos, atendendo a prazos e elevadas exigências de qualidade, segurança e proteção ambiental.

Buscando continuamente o aprimoramento de seu processo de gestão, a Schneider mostra-se apta a desafios, formando com seus clientes uma sólida parceria na busca do objetivo comum:

O sucesso de cada empreendimento.



MISSÃO

Oferecer soluções em Manutenção Industrial eficientes e competitivas, com foco nos requisitos de cada empreendimento, promovendo o desenvolvimento sustentável com responsabilidade social e ambiental, agregando valor ao cliente, aos colaboradores e aos acionistas.

VISÃO

Ser referência no mercado nacional de manutenção industrial, reconhecida pela qualidade, confiabilidade e compromisso com nossos clientes.



VALORES

- Segurança em primeiro lugar
- Qualidade em cada detalhe
- Inovação e melhoria contínua
- Ética e transparência
- Respeito às pessoas e ao meio ambiente



ATIVIDADES



Acreditando que recursos humanos aliados à tecnologia são fatores fundamentais para o sucesso de uma organização, a Schneider atua com profissionais capacitados, equipamentos adequados e processos produtivos tecnologicamente atualizados. Sua estrutura organizacional ágil e competente permite atuação integrada em todas as etapas de um empreendimento.

Assim, a Schneider mostra-se uma atraente opção em empreendimentos que necessitem, de forma integrada ou isoladamente, dos seguintes serviços:

- Manutenção Industrial
- Pintura Industrial
- Jateamento abrasivo
- Alpinismo Industrial (acesso por cordas)
- Limpeza Industrial
- Construção e Montagem Eletromecânica
- Obras Cíveis Industriais
- Inspeção com Drones
- Pintura Predial
- Locação de equipamentos
- Locação de máquinas
- Execução de atividades na Expedição Industrial
- A Schneider conta com colaboradores atuando no departamento de produção
- Manutenção de isotanques



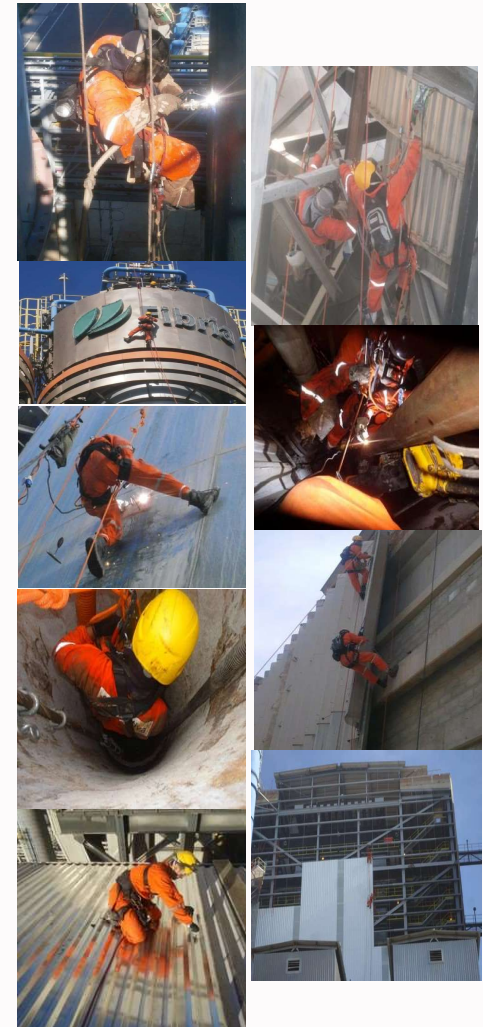
ALPINISMO INDUSTRIAL

Alpinismo industrial é uma técnica largamente utilizada na execução de trabalhos em altura. Seja na indústria, na construção civil, na mineração ou mesmo em serviços de limpeza e manutenção. Seu principal objetivo é viabilizar o trabalho em locais de difícil alcance e acesso.

O uso do acesso por cordas (também chamado de rope access) permite que algumas atividades sejam desempenhadas sem a necessidade de plataformas elevatórias ou de andaimes.

Esta característica é especialmente vantajosa, já que, a depender do caso, é inviável a instalação dessas estruturas de apoio. Isso pode ser ocasionado tanto pela limitação física do espaço, ou mesmo pela inviabilidade econômica de sua utilização.

As aplicações do alpinismo industrial são diversas. A utilização do acesso por cordas atende desde as atividades mais simples, até os serviços mais complexos.

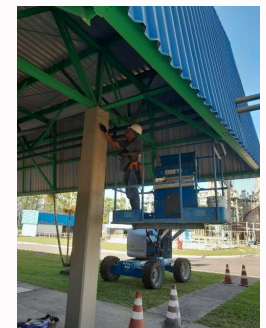


MANUTENÇÃO INDUSTRIAL



A Schneider possui uma longa tradição e vasta experiência na execução de contratos de Manutenção Industrial, destacando-se pelos excelentes resultados obtidos e pela confiança depositada por seus clientes

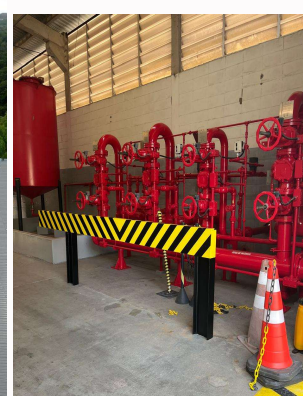
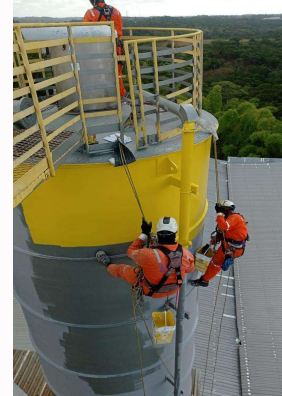
Compreendem as atividades de manutenção como: Contratos de Manutenção de Longo Prazo, Paradas Programadas, Revamps e intervenções de atualização tecnológica. A Schneider orgulha-se de apresentar um acervo técnico expressivo em contratos de manutenção, executados em diversos segmentos industriais com ampla satisfação de seus clientes.



PINTURA INDUSTRIAL



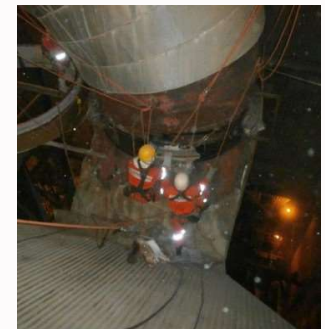
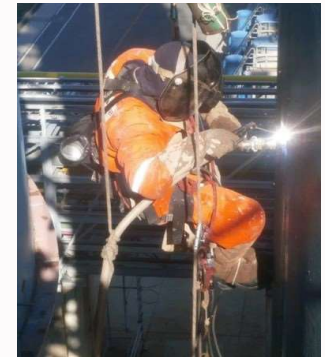
Execução de Pintura Industrial nos mais diversos empreendimentos, desde a área industrial, petroquímica e predial, com variada gama de produtos especializados em proteção anticorrosiva e acabamento estético.



CONSTRUÇÃO E MONTAGEM ELETROMECCÂNICA

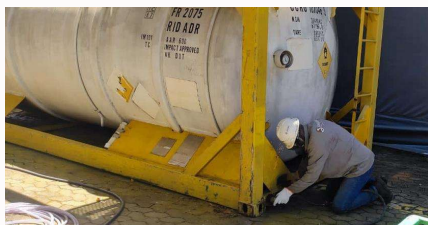
Com foco nos requisitos do cliente, apoiados em planejamento, recursos humanos e recursos logísticos, as operações de Construção e Montagem Eletromecânica são objeto de criterioso estudo e construtibilidade que orienta a sua execução com qualidade, otimização de recursos e conclusão nos prazos desejados.

Com esta visão, a Schneider executa Montagens Eletromecânicas Multidisciplinares que abrangem mecânica, equipamentos de processo, tubulação, caldeiras, instalações elétricas e de instrumentação e controle de processo, atendendo assim, todas as necessidades de um empreendimento industrial.



MANUTENÇÃO DE ISOTANQUES

- A Schneider executa a manutenção de isotanques, incluindo a realização de soldas estruturais, assegurando a integridade e a segurança das unidades.
- A lavagem dos isotanques é realizada com produtos específicos, garantindo a remoção eficaz de resíduos e a preparação adequada para novos carregamentos.
- O tratamento anticorrosivo é aplicado nas superfícies dos isotanques, prolongando sua vida útil e assegurando a resistência a agentes corrosivos.
- A pintura dos isotanques é executada com tintas industriais de alta durabilidade, proporcionando proteção adicional contra corrosão e desgaste.
- A movimentação dos isotanques é realizada por meio de equipamentos especializados, garantindo a segurança e a eficiência durante o transporte e armazenamento.



MANUTENÇÃO PREDIAL

A Schneider executa obras civis necessárias à instalação dos equipamentos e demais componentes de um empreendimento industrial, tais como fundações, bases, estruturas de concreto ou metálicas, casas de operação/comando e construções assemelhadas.

Para isso, conta com profissionais experientes, modernos equipamentos e métodos construtivos de tecnologia atual. A experiência adquirida em inúmeras operações de construção civil, assim como o sucesso alcançado, faz da Schneider uma ótima opção para o empreendimento desta natureza.

Ainda, no seguimento de construção civil, a Schneider executa instalações prediais em edificações destinadas a serviços, comércio, lazer ou fins industriais.



EXECUÇÃO DE ATIVIDADES NA EXPEDIÇÃO INDUSTRIAL



Execução de atividades na Expedição Empresarial, garantindo eficiência e organização nos processos logísticos.

- A equipe de expedição realiza a conferência de mercadorias, garantindo que todos os itens estejam corretos antes do envio.
- As atividades de embalagem são realizadas com atenção, utilizando materiais adequados para proteger os produtos durante o transporte.
- O envazamento de bombonas com produtos químicos é feito com rigoroso controle de segurança, seguindo todas as normas e regulamentações.
- A expedição coordena a logística de transporte, selecionando as melhores rotas e transportadoras para otimizar prazos e custos.
- O controle de estoque é feito rigorosamente, assegurando que os produtos disponíveis para expedição estejam sempre atualizados.
- A comunicação com os clientes é mantida, informando sobre o status dos pedidos e prazos de entrega.
- A equipe também realiza a coleta de feedback após a entrega, visando melhorar continuamente o processo de expedição.
- A operação de empilhadeira na expedição é realizada para otimizar o armazenamento geral, garantindo a movimentação eficiente de cargas e o aproveitamento máximo do espaço disponível.



EXECUÇÃO DE ATIVIDADES NA PRODUÇÃO INDUSTRIAL



- A Schneider investe continuamente na formação de seus colaboradores, promovendo treinamentos técnicos especializados em processos de produção industrial.
- * Os colaboradores são submetidos a programas de desenvolvimento de habilidades, focando em metodologias de produção enxuta e melhorias contínuas.
- * A empresa realiza avaliações periódicas de desempenho, garantindo que os colaboradores estejam alinhados às melhores práticas da indústria.
- * A capacitação inclui conhecimentos em normas de segurança e qualidade, assegurando que todos os procedimentos sejam seguidos rigorosamente durante a produção.
- * A Schneider incentiva a certificação profissional, permitindo que seus colaboradores adquiram conhecimentos atualizados e relevantes para o setor industrial.



DEMAIS ATIVIDADES

- Inspeção e laudos em geral
- Inspeção periódicos e programados
- Inspeção visual
- Inspeção com Drones
- Ultrassom - US
- Líquido Penetrante - LP
- Medição de Espessura - ME
- Partícula Magnética - PM
- Manutenção Preventiva
- Caldeiraria e soldas em geral
- Supervisão de Montagem Industrial de Elevados
- Manutenção de Fachadas, pintura, higienização, conservação, limpeza e manutenção em geral
- Tratamento e Prevenção contra Abrasão
- Pintura Industrial e Civil
- Jateamento e Hidrojateamento
- Trabalhos em espaço confinado
- Inspeções e reparos em tanques e vasos
- Procedimentos para segurança em trabalho em altura
- Fotografias e filmagens em altura
- Equipe de resgate especializada
- Manutenção em telhados e tapamento lateral





www.schneidersservicos-es.com.br

Contatos:

(27) 99976-5928

e-mail: contato@schneidersservicos-es.com.br